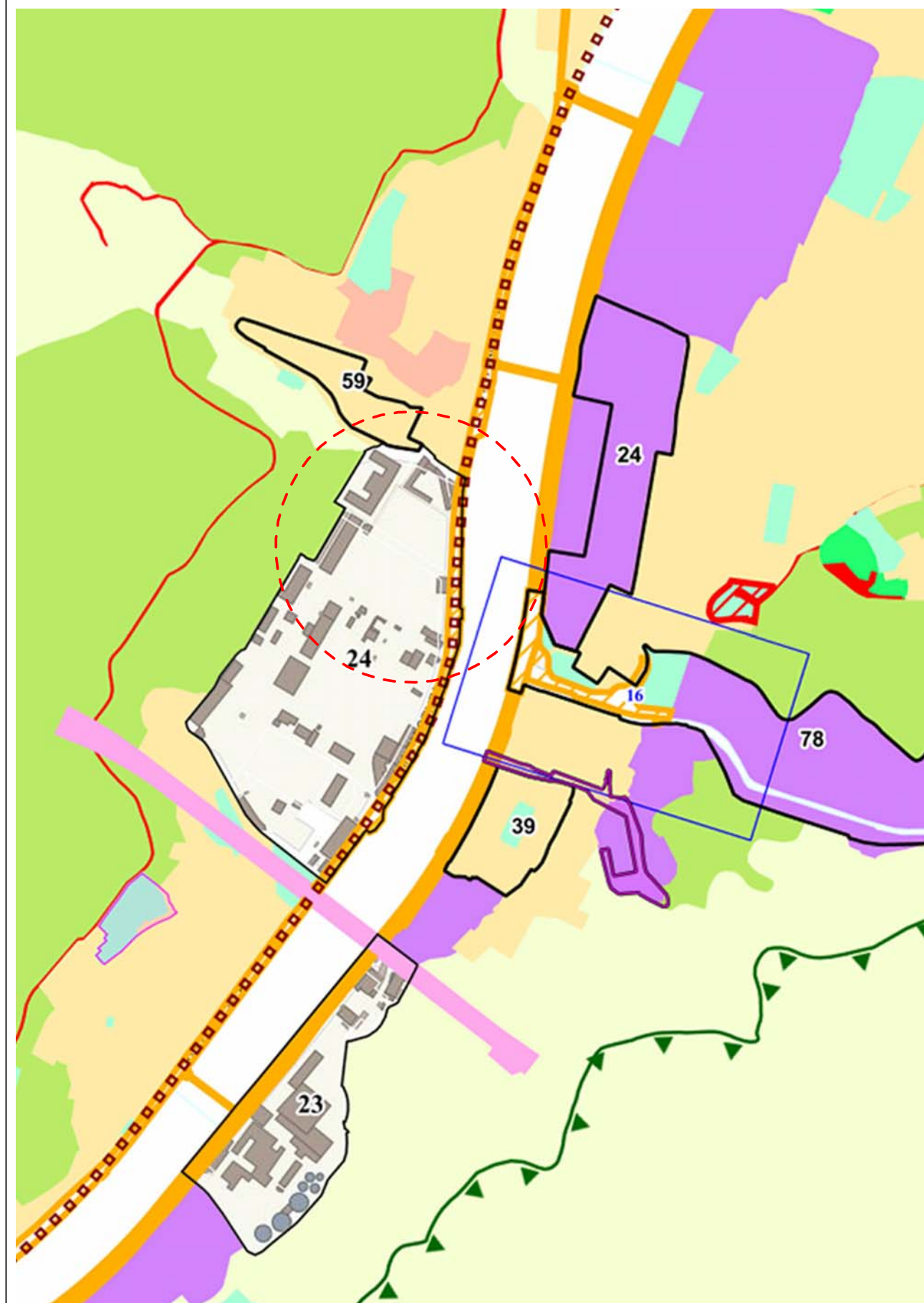


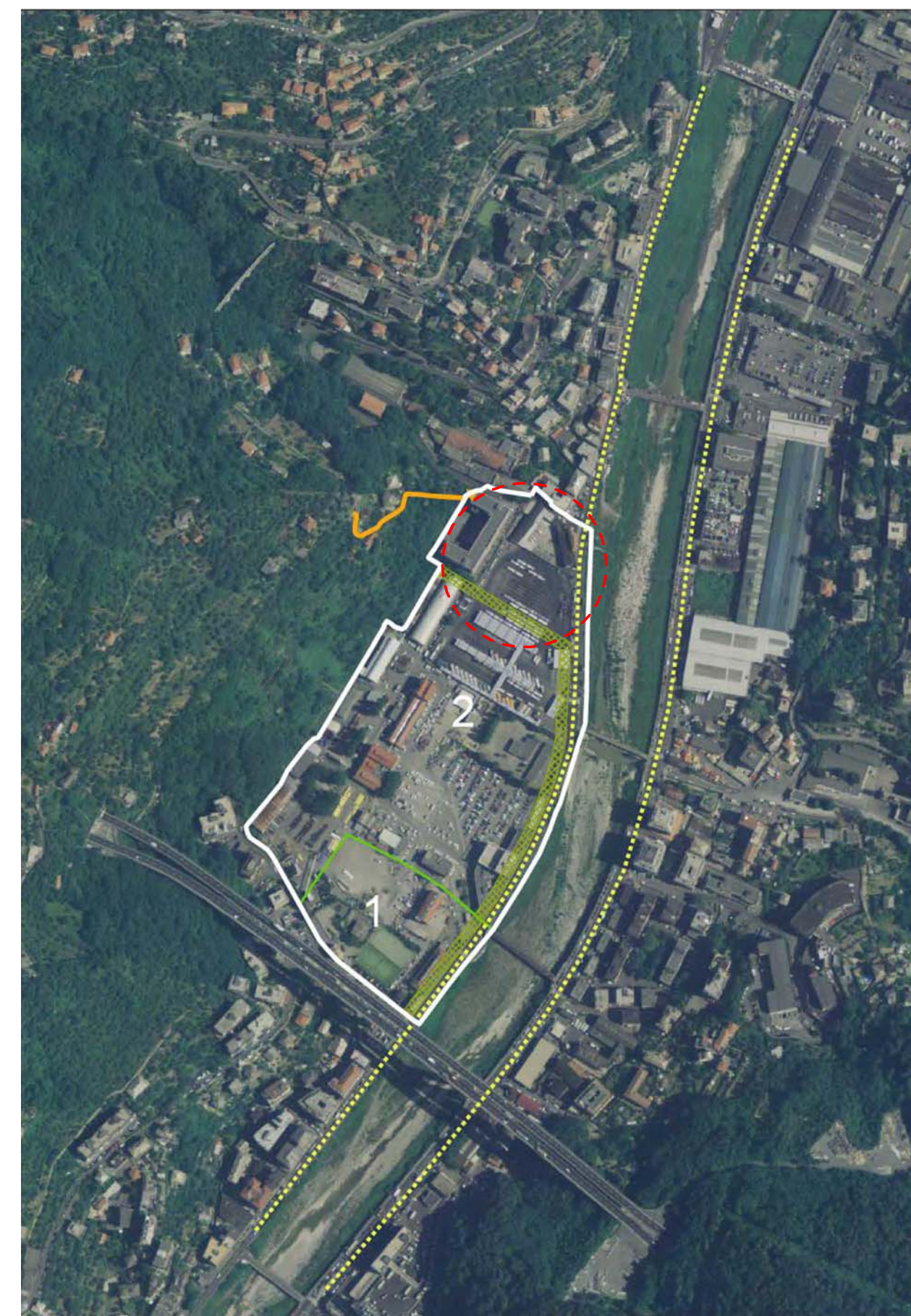
ESTRATTO PIANO URBANISTICO COMUNALE
LIVELLO 3 LOCALE DI MUNICIPIO



LEGENDA

AMBITI DEL TERRITORIO EXTRAURBANO	
AC-NE	ambito di conservazione del territorio non insediato
AC-VP	ambito di conservazione del territorio di valore paesaggistico e panoramico
AR-PA	ambito di riqualificazione delle aree di produzione agricola
AR-PR (a)	ambito di riqualificazione del territorio di pregio ambientale
AR-PR (b)	ambito di riqualificazione del territorio di pregio ambientale
AMBITI DEL TERRITORIO URBANO	
AC-CS	ambito di conservazione del centro storico urbano
AC-VU	ambito di conservazione del verde urbano strutturato
AC-US	ambito di conservazione dell'impianto urbano storico
AC-AR	ambito di conservazione antica romana
AC-UJ	ambito di conservazione dell'impianto urbanistico
AR-UR	ambito di riqualificazione urbanistica - residenziale
AR-PU	ambito di riqualificazione urbanistica produttiva - urbana
AR-PI	ambito di riqualificazione urbanistica produttiva - industriale
ACO-L	ambito complesso per la valorizzazione del territorio
SERVIZI PUBBLICI	
SIS-5	servizi pubblici territoriali e di quartiere e parcheggi pubblici
SIS-6	servizi pubblici territoriali e di quartiere di valore storico paesaggistico
CM	SIS-5 servizi comunitari
n°	distretto di trasformazione
---	rete idrografica
---	limiti amministrativi Municipi
---	limiti amministrativi Comune
AMBITI SPECIALI	
---	parco di interesse naturalistico e paesaggistico
---	unità inaspettata di identità paesaggistica
---	macro area paesaggistica
n°	ambito con disciplina urbanistica speciale
---	fascia di protezione "A" stabilimenti a rischio rilevante
---	fascia di protezione "B" stabilimenti a rischio rilevante
---	area di osservazione stabilimenti a rischio di incidente rilevante (Variante PTC della Provincia - D.C.P. 30/2009)
---	ambito portuale
---	area di cura individuale del Piano Territoriale della attività estrattiva
---	area di esproprio-cantiere relative a opere infrastrutturali
---	autostrada esistente
---	autostrada di previsione
---	ferrovia e trasporto pubblico in sede propria esistente
---	ferrovia di previsione
---	trasporto pubblico in sede propria di previsione
---	SIS-1 viabilità principale esistente
---	SIS-1 viabilità principale di previsione
---	SIS-1 viabilità di previsione
---	nodì infrastrutturali
---	assi di relazione città-porto di previsione
---	assi di relazione città-porto da concertare con Intesa L.84/94

DISTRETTO DI TRASFORMAZIONE 24 GAVETTE
MUNICIPIO IV MEDIA VALBISAGNO



LEGENDA SCHEMI SU RILEVATO

■	monumenti
●	accessi
■	verde
■	fillo
---	insediamenti meccanizzati di collegamento
---	Infrastrutture
---	comparsi
---	limite edificabile
---	assi viari
---	fronti
---	assi viari pedonali
---	viabilità
---	assi viari
---	poligono
---	fascia di protezione "A" stabilimenti a rischio rilevante
---	fascia di protezione "B" stabilimenti a rischio rilevante

COMMITTENTE:



COMUNE DI GENOVA
IL RESPONSABILE UNICO DEL PROCEDIMENTO
ALBERTO BITOSSÌ
IL DIRETTORE ESECUTORE DEL CONTRATTO
ANTONIO ROSSA

PROGETTAZIONE DEFINITIVA DEL SISTEMA DEGLI ASSI DI FORZA PER IL TRASPORTO PUBBLICO LOCALE (RETE FIOLOVIARIA E STRUTTURE CONNESSE)

PROGETTAZIONE

MANDATARIA



MANDANTE

MANDANTE



MANDANTE



ABDR Architetti Associati s.r.l.

Studio Architettonico
DEPOSITO GAVETTE - INSERIMENTO URBANISTICO

IL PROGETTISTA RESPONSABILE DELL'INTEGRAZIONE
Dott. Ing. Luca Bernardini

SCALA:

COMMESSA	LOTTO	FASE	ENTE	TIPO DOC.	OPERA/DISCIPLINA	PROGR.	REV.
E21D	06	D	Z3	NX	FA1400	001	B

Revis.	Descrizione	Redatto	Data	Verificato	Data	Approvato	Data	Autore	Data
A	Emissione Esecutiva	ABDR	15/09/21	P. Desideri	15/09/21	A. Peresso	15/09/21		
B	Emissione	ABDR	07/10/21	P. Desideri	07/10/21	A. Peresso	07/10/21		

